

# 作



( , )

中 (京)克 依

- 
- - 作
  - 其他 作



公共 (代): ,

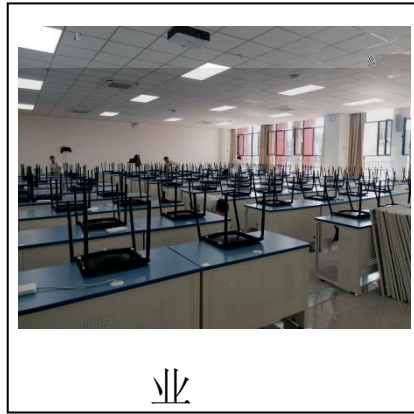
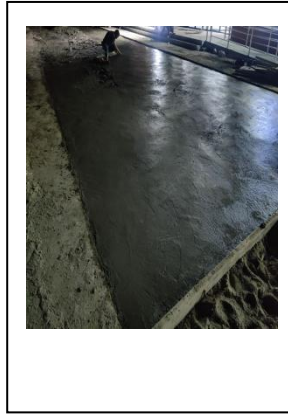
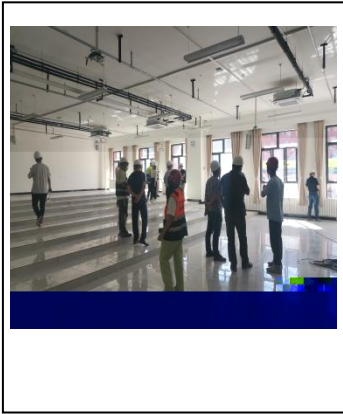
。 作, 下

, , 。

克 依 代

中 , ,

具 使 件。



业

(代):

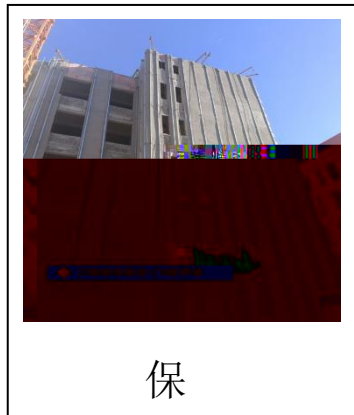
, 。 主体 下

体 作, ; 内 ;

保 、 保 作, 。



修



保

二、

作

公：公 公 免  
 作；公 公  
 、 作。  
 ：公 、  
 作；公 、  
 作。

：公  
 作。

：公 下  
 作。

中：三公  
 作。

： ，修  
 位 下 。

### 三、其他作

， 克 依 ，  
 体 与 关 体为  
 ， 与 关 体 上 克 依  
 。  
 ， 克 依 代 中 函  
 《关于 函》，  
 人 ， 不 内，  
 ， 做 分 凝 。  
 ， 写《中 克 克 依 “ 五”  
 （ ）》， 克 依  
 与 业 。